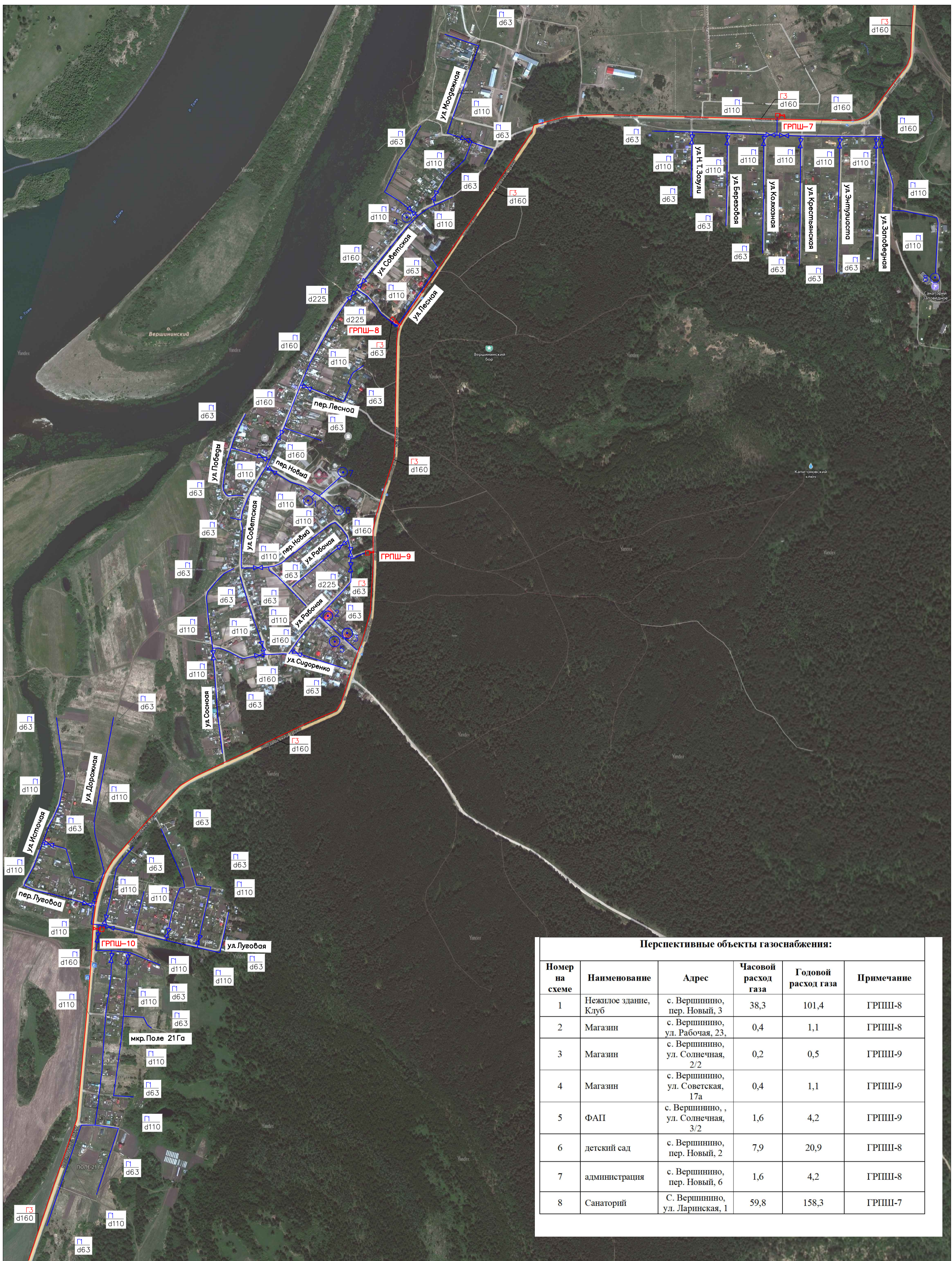


Условные обозначения:

- ГРПШ
- △ ГРС
- Перспективный газопровод высокого давления
- Перспективный газопровод низкого давления
- Существующий газопровод высокого давления
- Проектируемый газопровод высокого давления

				СХ-1-1501-2024		
				Газоснабжение населенных пунктов Спасского сельского поселения (с. Батурино, с. Вершинино, г. Казанка) Томского района Томской области.		
Изм.	Кол.	Лист	НДок	Подпись	Дата	
Разработал	Давыдов	<i>[Signature]</i>			04.24	Перспективные газопроводы высокого и низкого давления
Проверил					04.24	
ТИП					04.24	Перспективные газопроводы высокого давления 2 категории, Р до 6 мПа/см ² и низкого давления от 300 мм в ст. с Вершинино Спасского сельского поселения Томского района Томской области

Изм. №, дата, подпись и дата, Взам. инв. №



Перспективные объекты газоснабжения:

Номер на схеме	Наименование	Адрес	Часовой расход газа	Годовой расход газа	Примечание
1	Нежилое здание, Клуб	с. Вершинино, пер. Новый, 3	38,3	101,4	GRPШ-8
2	Магазин	с. Вершинино, ул. Рабочая, 23	0,4	1,1	GRPШ-8
3	Магазин	с. Вершинино, ул. Солнечная, 2/2	0,2	0,5	GRPШ-9
4	Магазин	с. Вершинино, ул. Советская, 17а	0,4	1,1	GRPШ-9
5	ФАП	с. Вершинино, ул. Солнечная, 3/2	1,6	4,2	GRPШ-9
6	детский сад	с. Вершинино, пер. Новый, 2	7,9	20,9	GRPШ-8
7	администрация	с. Вершинино, пер. Новый, 6	1,6	4,2	GRPШ-8
8	Санаторий	С. Вершинино, ул. Ларинская, 1	59,8	158,3	GRPШ-7

Условные обозначения:

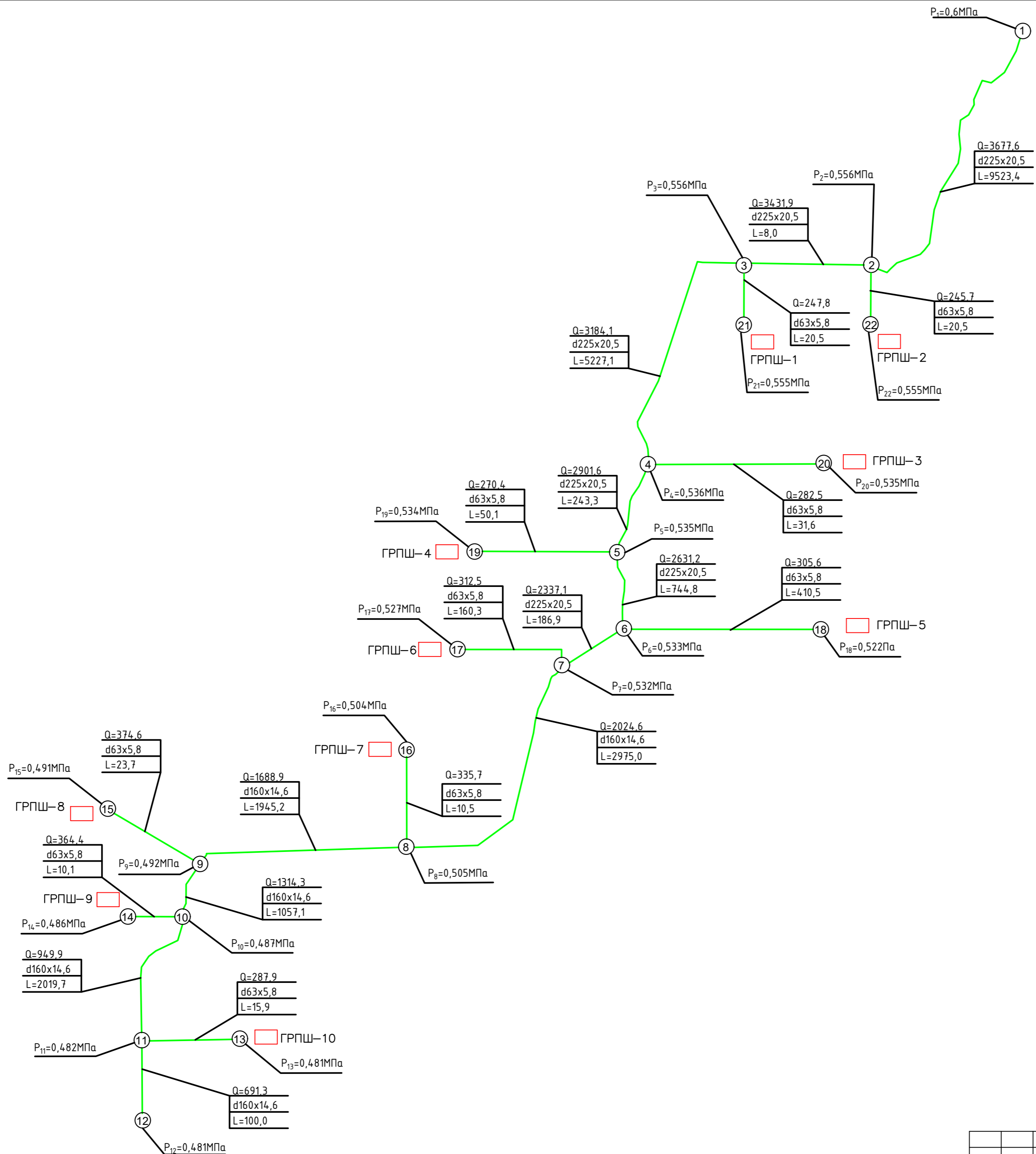
- GRPШ
- Перспективный газопровод высокого давления
- Перспективный газопровод низкого давления
- X Перспективное отключающее устройство на газопроводе высокого давления
- X Перспективное отключающее устройство на газопроводе низкого давления

СХ-1-1501-2024

Газоснабжение населенных пунктов Спасского сельского поселения (с. Батурина, с. Вершинина, г. Казанка) Томского района Томской области.

Изм.	Кол.уч	Лист	№ Док	Подпись	Дата	Перспективные газопроводы высокого и низкого давления	Статус	Лист	Листов
							СХ	4	
Разработал	Давыдов			<i>Давыдов</i>	04.24		Перспективные газопроводы высокого давления 2 категории, Р до 6 кгс/см ² и низкого давления до 300 мм.в.ст с.Вершинино Спасского сельского поселения Томского района Томской области	000 "Рагуис" г. Томск	
Проверил					04.24				
ГИП					04.24				

Инв.№ подл. Подпись и дата. Взам. инв. №



Условные обозначения:

— Проектируемый газопровод высокого давления



ГРПШ



Расчетная узловая точка

d225x20,5 Диаметр газопровода, мм

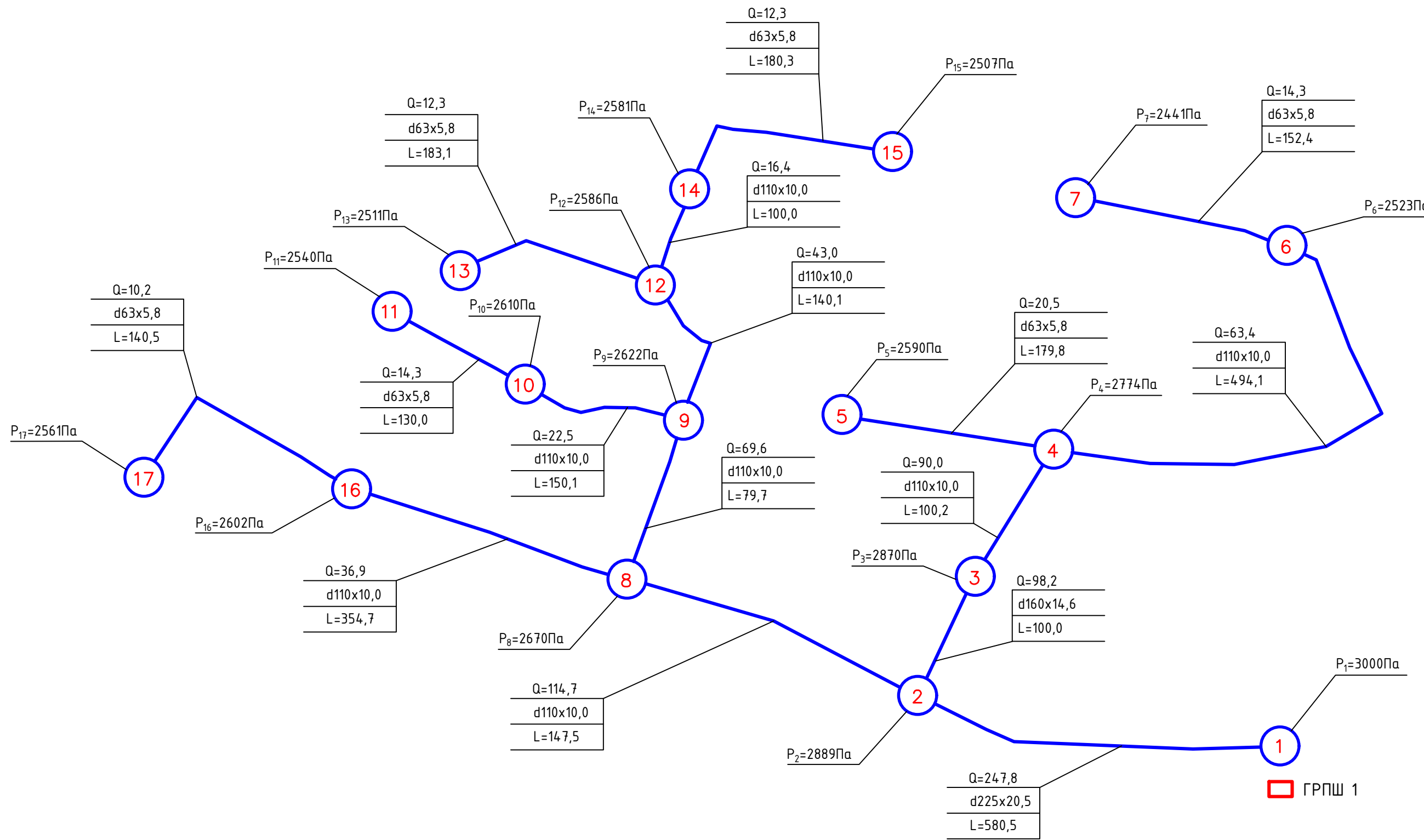
P₁=0,6 МПа Давление газа в газопроводе

L=9523,4 Длина расчетного участка, м

Q=3677,6 Расчетный расход газа, м³/час

СХ-1-1501-2024							
Газоснабжение населенных пунктов Спасского сельского поселения (с. Батурино, с. Вершинина, д. Казанка) Томского района Томской области.							
Изм.	Кол.уч.	Лист	№ Док	Подпись	Дата		
Разработал	Давыдов			<i>Давыдов</i>	04.24		
Проверил					04.24		
ГИП					04.24		
Перспективные газопроводы высокого давления					Стация	Лист	Листов
Расчетная схема перспективных газопроводов высокого давления 2 категории, P до 6 кгс/см² от ГРС-3					П	5	
ООО "Ратуис" г. Томск							

Инв. № подл. Подпись и дата. Взам. инв. №

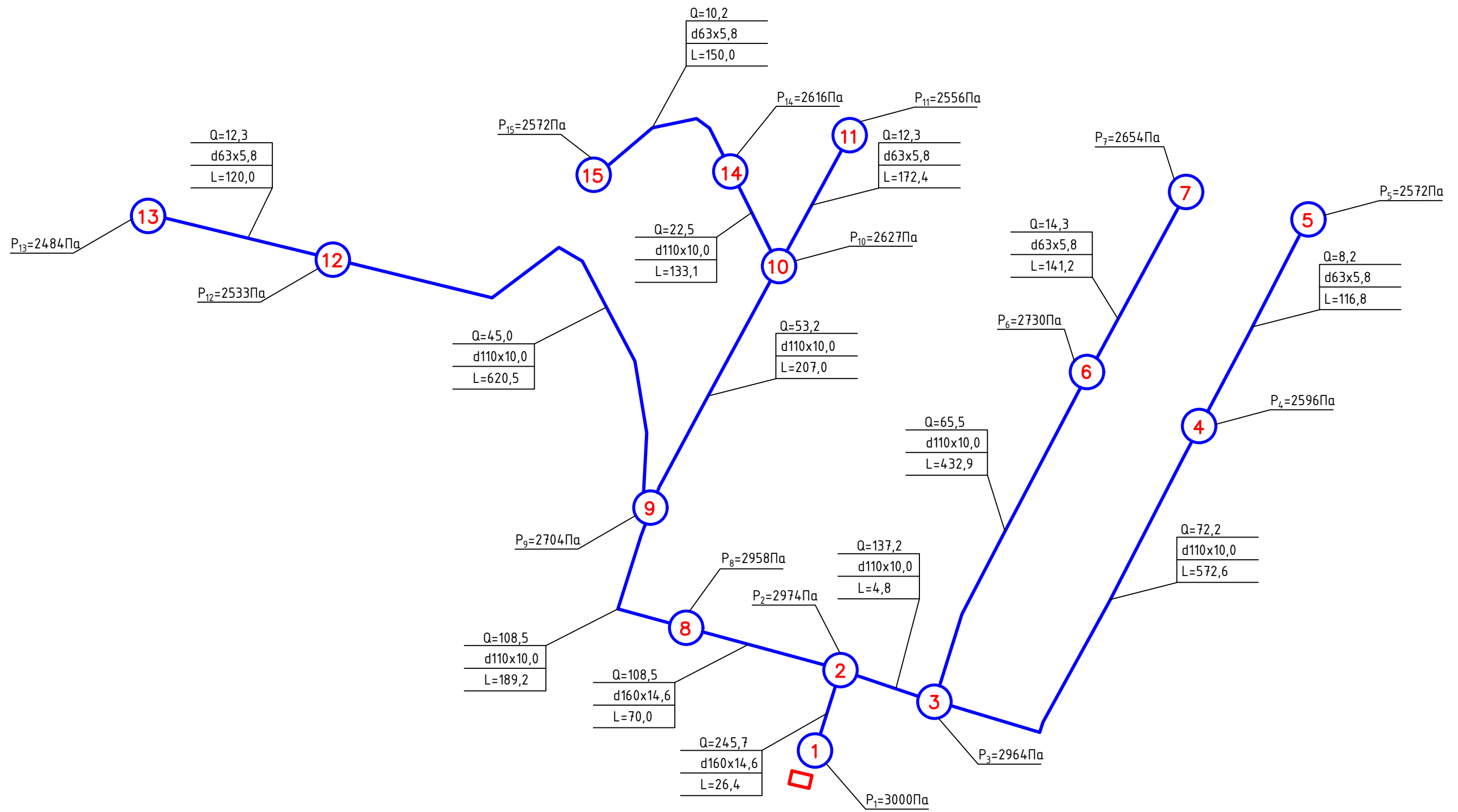


Взам. инв. №	
Подпись и дата	
Инв. № подл.	

Условные обозначения:

- Перспективный газопровод низкого давления P до 300 мм.в.ст.
- 1 Расчетная узловая точка
- d110x10,0 Диаметр газопровода, мм
- P₂=2889Па Давление газа в газопроводе
- L=50,0 Длина расчетного участка, м
- Q=110,6 Расчетный расход газа, м³/час
- ГРПШ

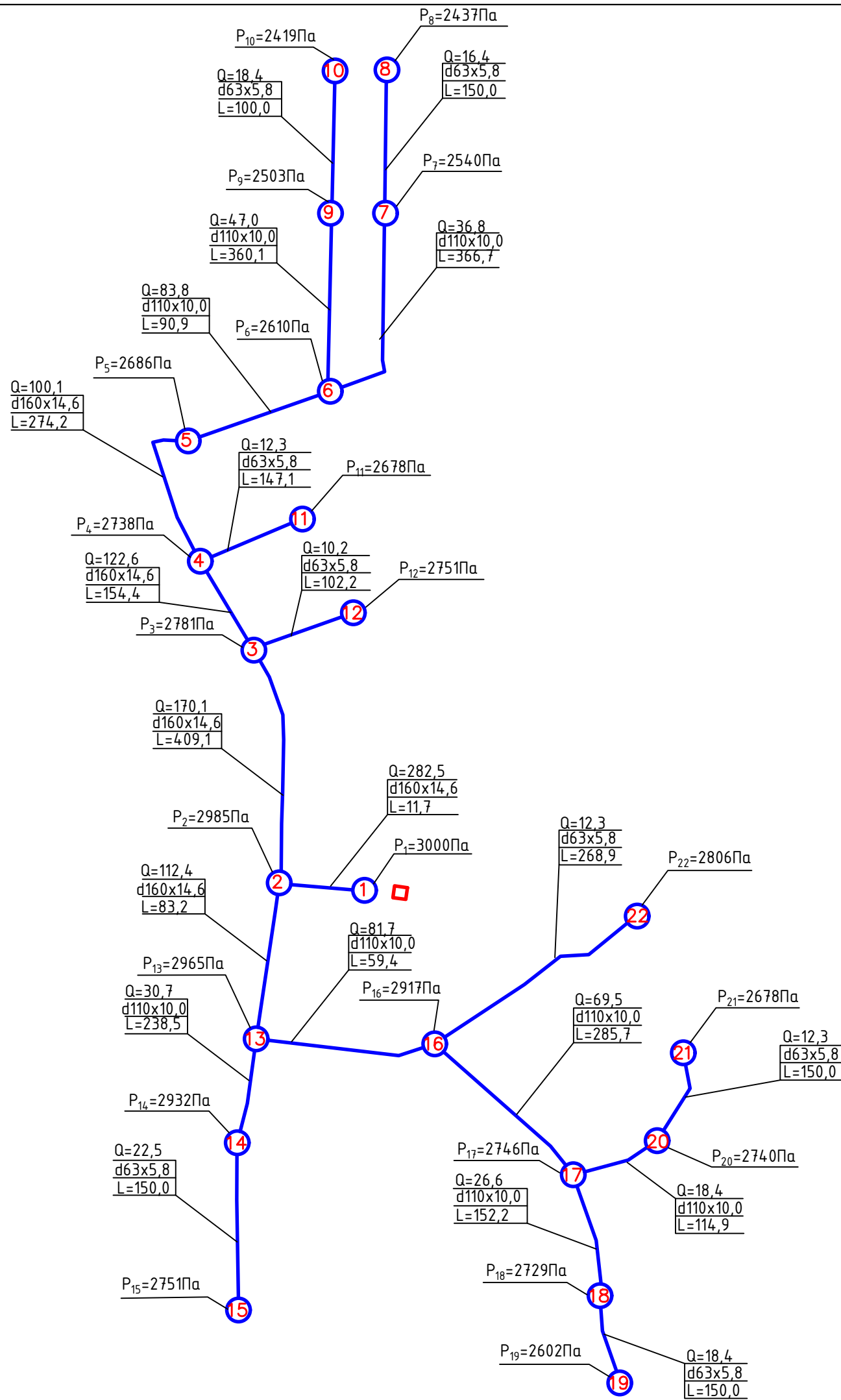
CX-1-1501-2024					
Газоснабжение населенных пунктов Спасского сельского поселения (с. Батурино, с. Вершинина, г. Казанка) Томского района Томской области.					
Изм.	Кол.уч.	Лист	Док.	Подпись	Дата
Разработал	Давыгов			<i>Давыгов</i>	04.24
Проверил					04.24
ГИП					04.24
Перспективные газопроводы низкого давления				Стадия	Лист
Расчетная схема перспективных газопроводов низкого давления до 300 мм.в.ст. г.Казанка Спасского сельского поселения Томского района Томской области от ГРПШ-1				CX	6
ООО "Рагуус" г. Томск				Листов	



Условные обозначения:

- Перспективный газопровод низкого давления P до 300 мм.в.ст.
- ① Расчетная узловая точка
- $d_{110 \times 10,0}$ Диаметр газопровода, мм
- $P_2=2991\text{Па}$ Давление газа в газопроводе
- $L=70,0$ Длина расчетного участка, м
- $Q=245,7$ Расчетный расход газа, м³/час
- ГРПШ

						CX-1-1501-2024			
						Газоснабжение населенных пунктов Спасского сельского поселения (с. Батурино, с. Вершинина, г. Казанка) Томского района Томской области.			
Изм.	Кол.уч.	Лист	№ Док.	Подпись	Дата				
						Перспективные газопроводы низкого давления	Стадия	Лист	Листов
Разработал			Давыгов		04.24		CX	7	
Проверил					04.24				
ГИП					04.24				
						Расчетная схема перспективных газопроводов низкого давления до 300 мм.в.ст. г.Казанка Спасского сельского поселения Томского района Томской области от ГРПШ-2			
						ООО "Рагуус" г. Томск			

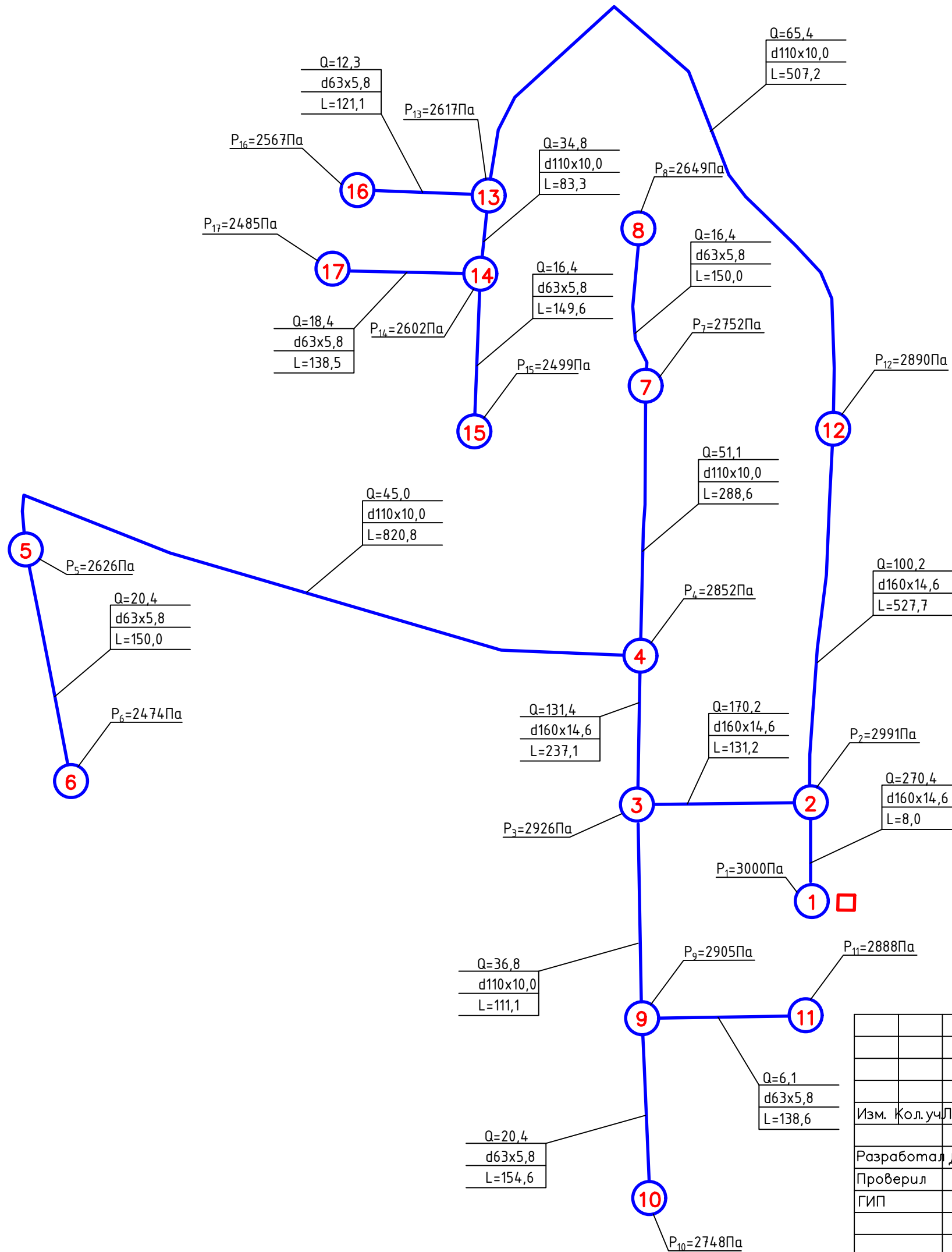


Условные обозначения:

- Перспективный газопровод низкого давления P до 300 мм.в.ст.
- 1 Расчетная узловая точка
- $d110 \times 10,0$ Диаметр газопровода, мм
- $P_2 = 2937 \text{ Па}$ Давление газа в газопроводе
- $L = 50,0$ Длина расчетного участка, м
- $Q = 110,6$ Расчетный расход газа, $\text{м}^3/\text{час}$
- ГРПШ

Взам. инв. №				
Подпись и дата				
Инв. № подл.				

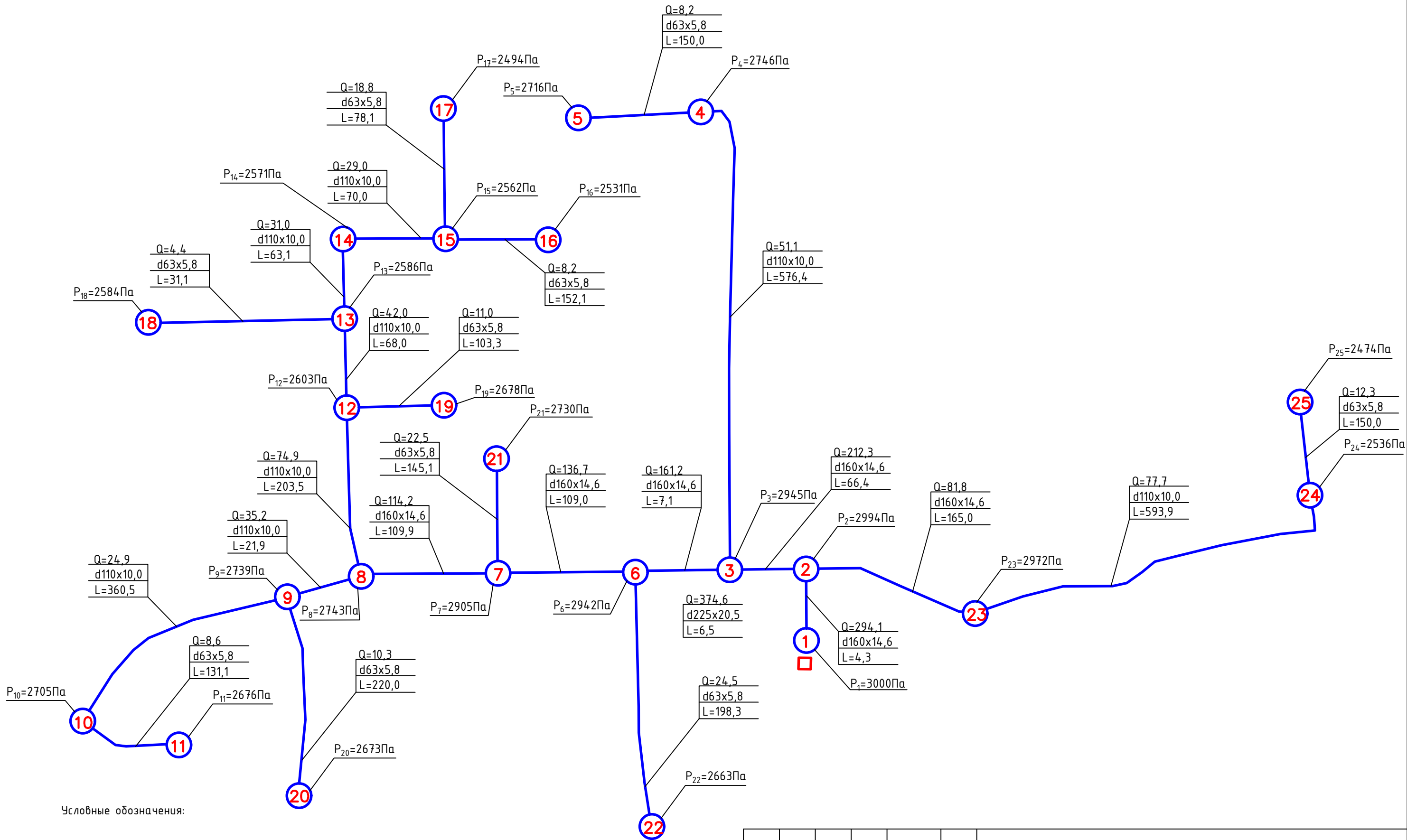
CX-1-1501-2024					
Газоснабжение населенных пунктов Спасского сельского поселения (с. Батурино, с. Вершинина, д. Казанка) Томского района Томской области.					
Изм.	Кол.уч	Лист	N Док	Погнпись	Дата
Разработал	Давыдов			<i>Давыдов</i>	04.24
Проверил					04.24
ГИП					04.24
Перспективные газопроводы низкого давления					Стация
Перспективная схема перспективных газопроводов низкого давления до 300 мм.в.ст с Батурино Спасского сельского поселения Томского района Томской области от ГРПШ-3					Лист
000 "Рагуус" г. Томск					Листов



- Условные обозначения:
- Перспективный газопровод низкого давления P до 300 мм.в.ст.
 - ① Расчетная узловая точка
 - d110x10,0 Диаметр газопровода, мм
 - P₂=2995Па Давление газа в газопроводе
 - L=4,0 Длина расчетного участка, м
 - Q=270,4 Расчетный расход газа, м³/час
 - ГРПШ

Инв. № подл.	Подпись и дата	Взам. инв. №

СХ-1-1501-2024							
Газоснабжение населенных пунктов Спасского сельского поселения (с. Батурино, с. Вершинина, д. Казанка) Томского района Томской области.							
Изм.	Кол.уч.	Лист	№ Док	Подпись	Дата		
Разработал	Давыгов			<i>Давыгов</i>	04.24		
Проверил					04.24		
ГИП					04.24		
Перспективные газопроводы низкого давления					Стация	Лист	Листов
Расчетная схема перспективных газопроводов низкого давления до 300 мм.в.ст с.Батурино Спасского сельского поселения Томского района Томской области от ГРПШ-4					СХ	9	
					ООО "Рагуус" г. Томск		

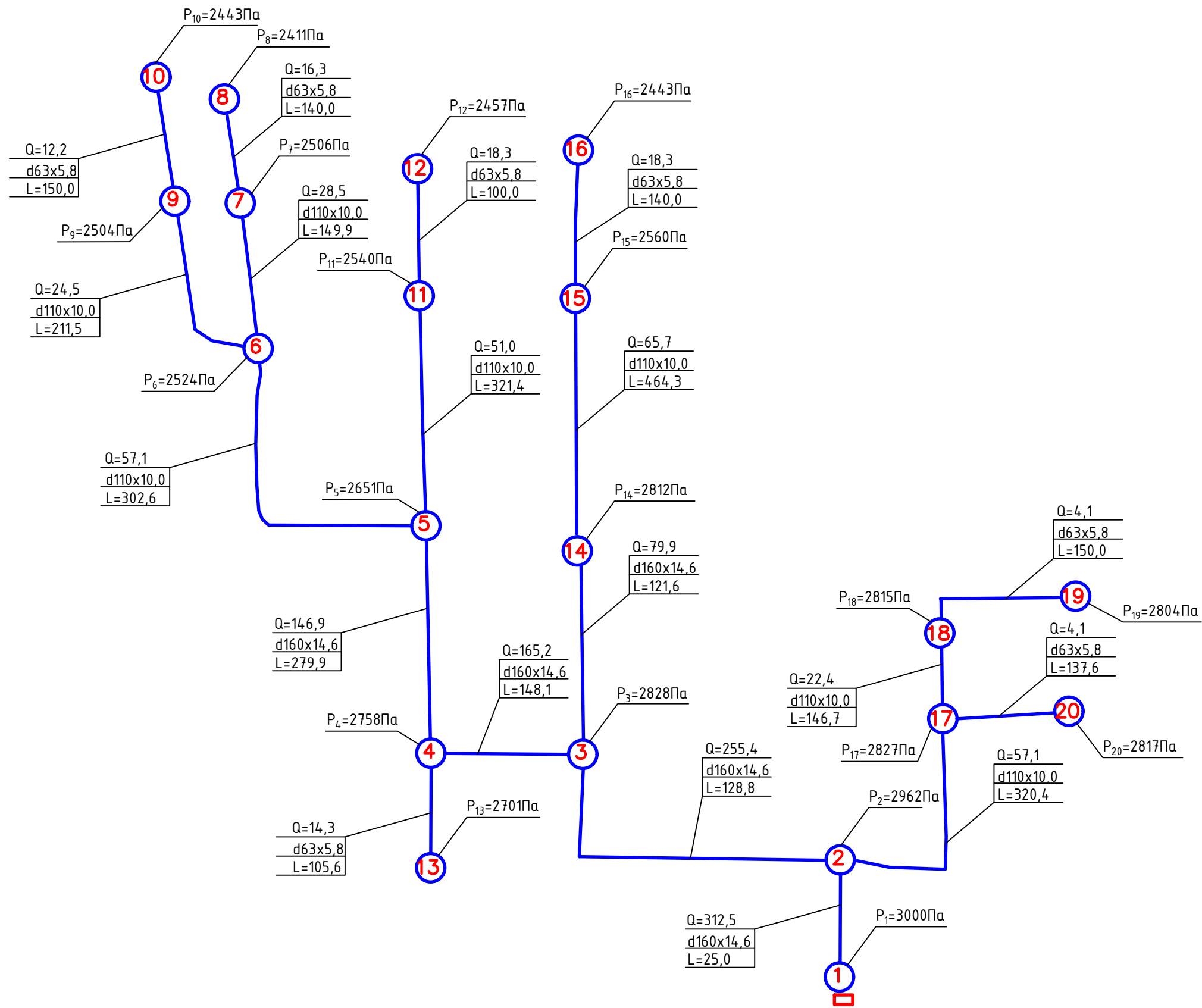


Условные обозначения:

- Перспективный газопровод низкого давления P до 300 мм.в.ст.
- 1 Расчетная узловая точка
- $d110 \times 10,0$ Диаметр газопровода, мм
- $P_2 = 2994 \text{ Па}$ Давление газа в газопроводе
- $L = 4,3$ Длина расчетного участка, м
- $Q = 294,1$ Расчетный расход газа, $\text{м}^3/\text{час}$
- ГРПШ

					CX-1-1501-2024						
					Газоснабжение населенных пунктов Спаского сельского поселения (с. Батурино, с. Вершинина, г. Казанка) Томского района Томской области.						
Изм.	Кол.уч.	Лист	№ Док	Подпись	Дата	Перспективные газопроводы низкого давления	Статус	Лист	Листов		
Разработал	Давыдов			<i>[Signature]</i>	04.24		Перспективные газопроводы низкого давления	CX	10		
Проверил					04.24			Перспективные газопроводы низкого давления			
ГИП					04.24						
						Расчетная схема перспективных газопроводов низкого давления до 300 мм.в.ст с Батурино Спаского сельского поселения Томского района Томской области от ГРПШ-5	ООО "Рагуус" г. Томск				

Взам. инв. №					
Подпись и дата					
Инв. № подл.					

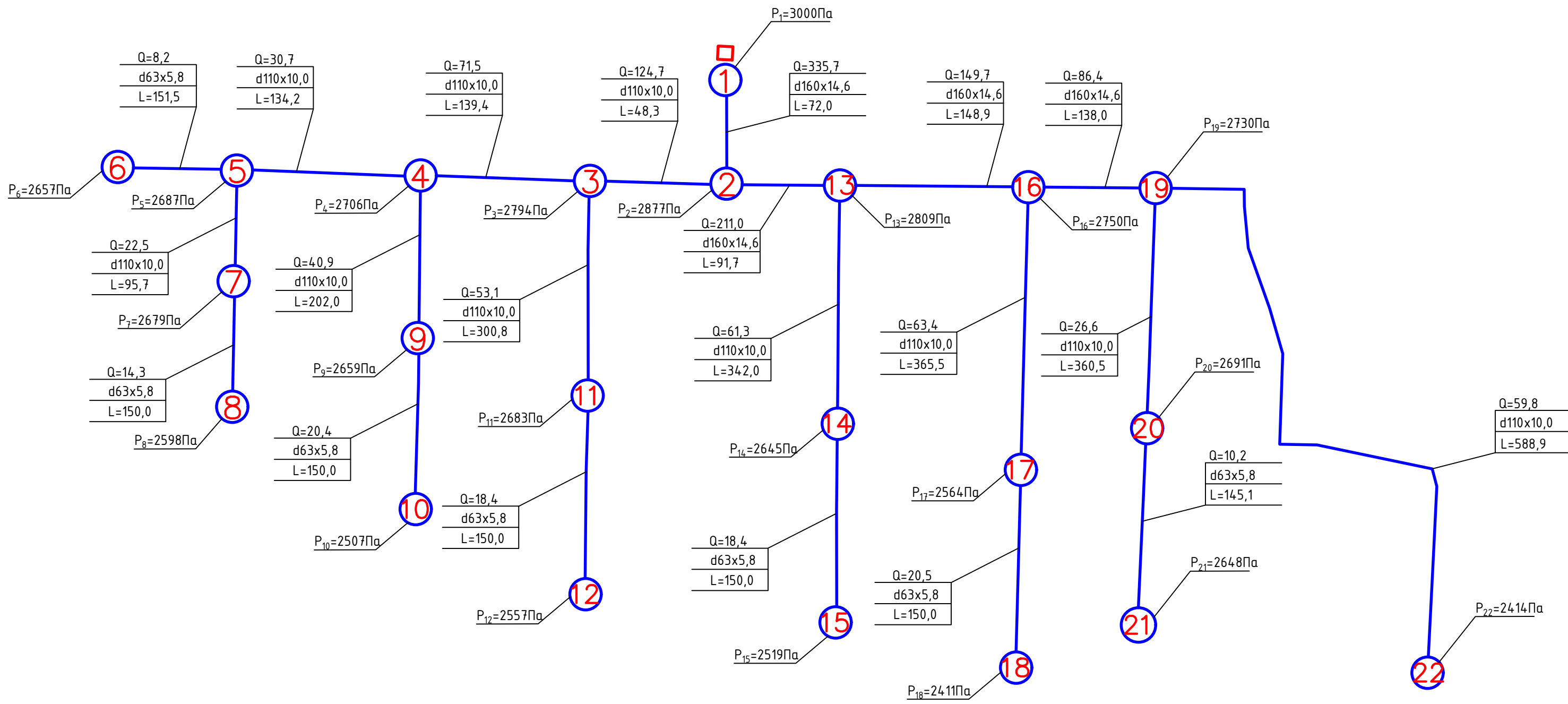


Условные обозначения:

- Перспективный газопровод низкого давления P до 300 мм.в.ст.
- 1 Расчетная узловая точка
- d110x10,0 Диаметр газопровода, мм
- P₂=2980Па Давление газа в газопроводе
- L=13,2 Длина расчетного участка, м
- Q=312,5 Расчетный расход газа, м³/час
- ГРПШ

CX-1-1501-2024					
Газоснабжение населенных пунктов Спасского сельского поселения (с. Батурино, с. Вершинина, д. Казанка) Томского района Томской области.					
Изм.	Кол.уч.	Лист	№ Док	Подпись	Дата
Разработал	Давыдов			<i>Давыдов</i>	04.24
Проверил					04.24
ГИП					04.24
Перспективные газопроводы низкого давления					
Расчетная схема перспективных газопроводов низкого давления до 300 мм.в.ст с.Батурино Спасского сельского поселения Томского района Томской области от ГРПШ-6					
		Стация	Лист	Листов	
		CX	11		
ООО "Рагуус" г. Томск					

Инв.№ подл.	Подпись и дата	Взам. инв. №			

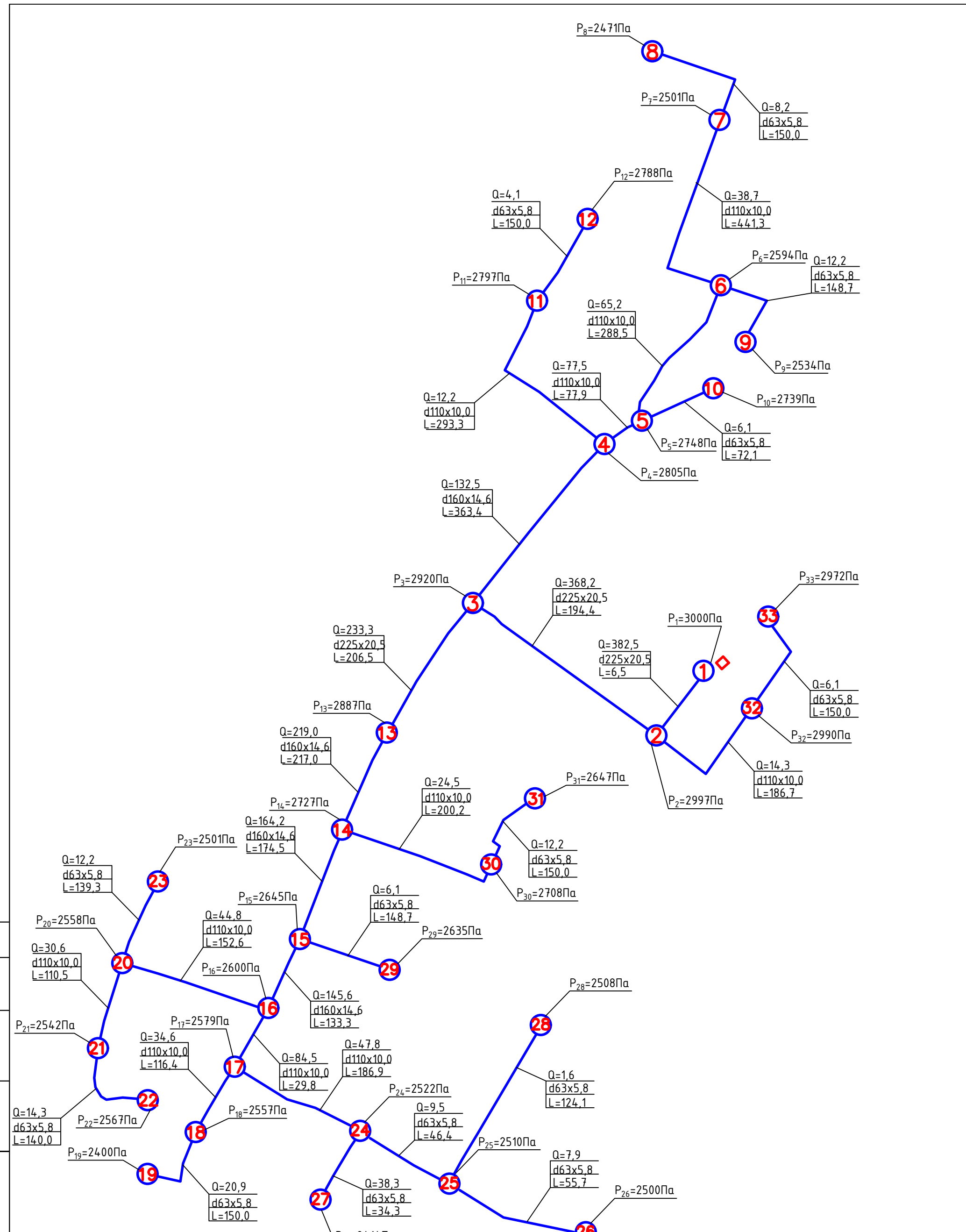


Условные обозначения:

- Перспективный газопровод низкого давления P до 300 мм.в.ст.
- Расчетная узловая точка
- $d110 \times 10,0$ Диаметр газопровода, мм
- $P_2 = 2877 \text{ Па}$ Давление газа в газопроводе
- $L = 72,0$ Длина расчетного участка, м
- $Q = 335,7$ Расчетный расход газа, $\text{м}^3/\text{час}$
- ГРПШ

СХ-1-1501-2024					
Газоснабжение населенных пунктов Спасского сельского поселения (с. Батурино, с. Вершинина, д. Казанка) Томского района Томской области.					
Изм.	Кол.уч.	Лист	№ Док	Подпись	Дата
Разработал	Давыдов				04.24
Проверил					04.24
ГИП					04.24
Перспективные газопроводы низкого давления				Стадия	Лист
Перспективная схема перспективных газопроводов низкого давления до 300 мм.в.ст с.Вершинино Спасского сельского поселения Томского района Томской области от ГРПШ-7				СХ	12
				Листов	
				ООО "Рагуус" г. Томск	

Взам. инв. №	Подпись и дата	Инв. № подл.	Лист



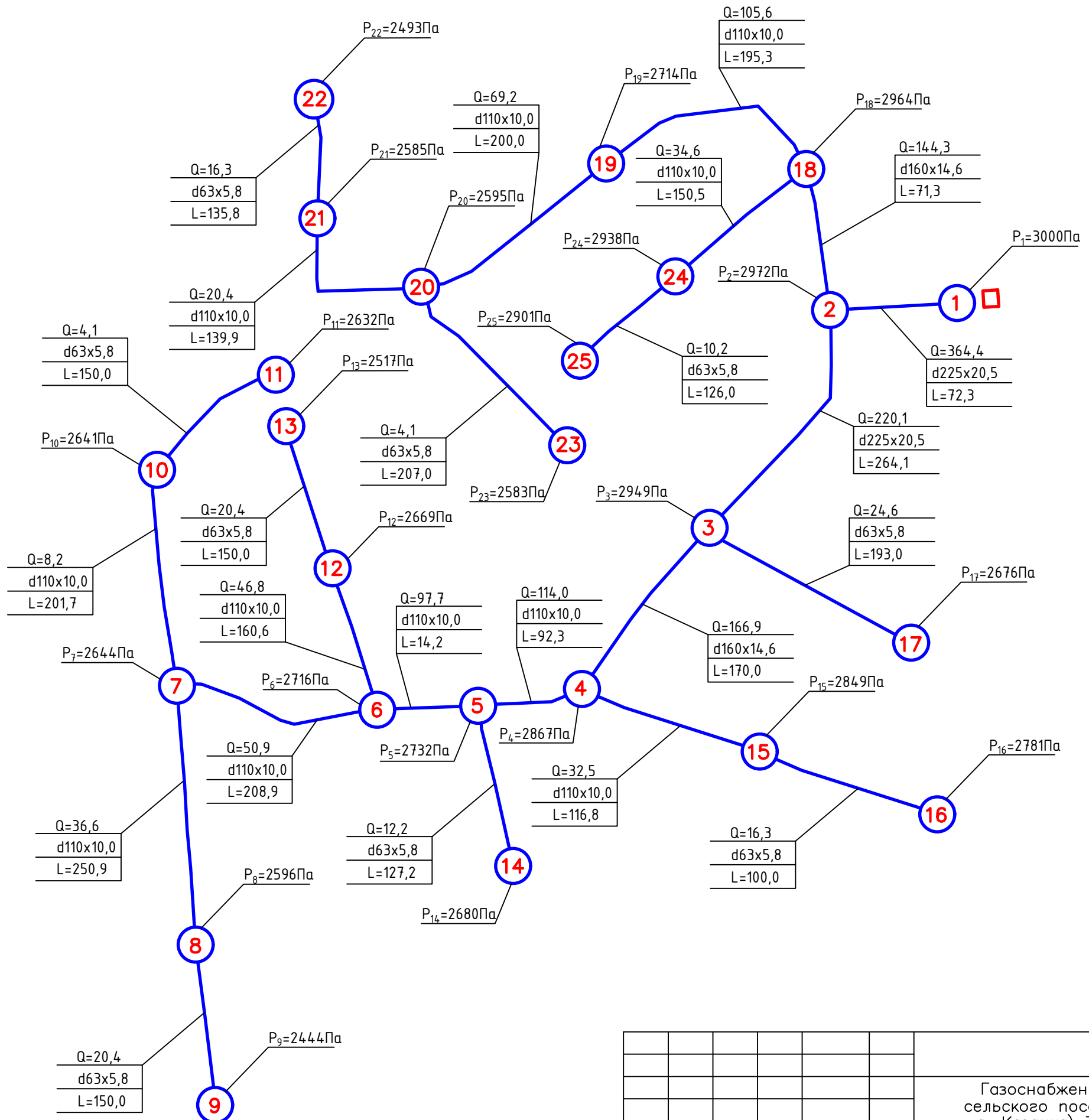
Условные обозначения:

- Перспективный газопровод низкого давления P до 300 мм.в.ст.
- 1 Расчетная узловая точка
- d110x10,0 Диаметр газопровода, мм
- P₂=2997Па Давление газа в газопроводе
- L=6,5 Длина расчетного участка, м
- Q=374,6 Расчетный расход газа, м³/час
- ГРПШ

Изм.	Кол.уч.	Лист	№ Док.	Подпись	Дата
Разработал	Давыдов			<i>Давыдов</i>	04.24
Проверил					04.24
ГИП					04.24

СХ-1-1501-2024			
Газоснабжение населенных пунктов Спасского сельского поселения (с. Батурино, с. Вершинина, д. Казанка) Томского района Томской области.			
Перспективные газопроводы низкого давления	Стация	Лист	Листов
	СХ	13	
Расчетная схема перспективных газопроводов низкого давления до 300 мм.в.ст. с.Вершинино Спасского сельского поселения Томского района Томской области от ГРПШ-8			ООО "Рагуус" г. Томск

Взам. инв. №	
Подпись и дата	
Инв. № подл.	



Условные обозначения:

— Перспективный газопровод низкого давления P до 300 мм.в.ст.

① Расчетная узловая точка

d110x10,0 Диаметр газопровода, мм

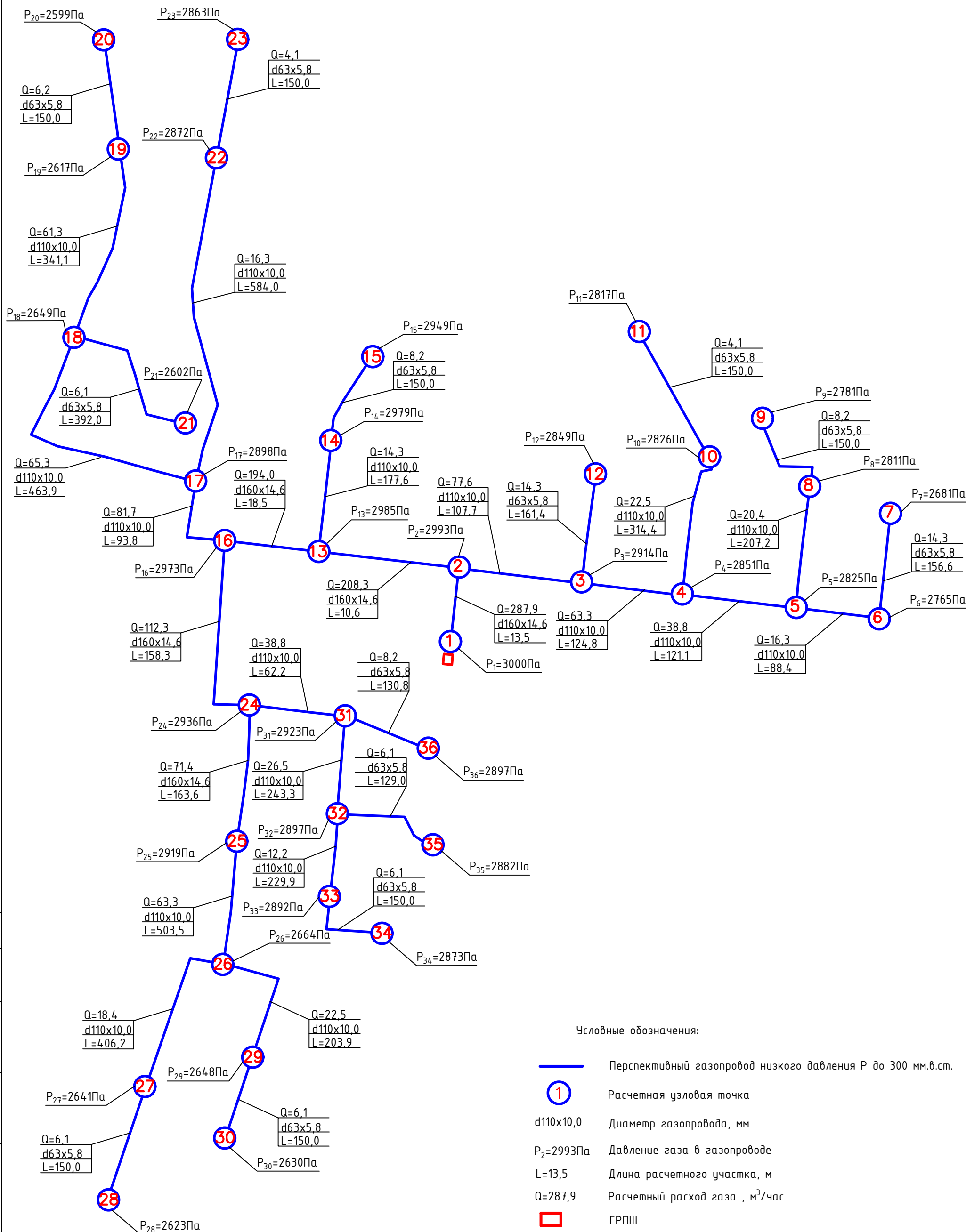
$P_2=2972$ Па Давление газа в газопроводе

$L=11,6$ Длина расчетного участка, м

$Q=364,4$ Расчетный расход газа, м³/час

□ ГРПШ

CX-1-1501-2024				
Газоснабжение населенных пунктов Спасского сельского поселения (с. Батурино, с. Вершинина, г. Казанка) Томского района Томской области.				
Изм.	Кол.уч.	Лист	№ Док	Подпись
Разработал	Давыгов			04.24
Проверил				04.24
ГИП				04.24
Перспективные газопроводы низкого давления				
			Стадия	Лист
			CX	14
Расчетная схема перспективных газопроводов низкого давления до 300 мм.в.ст с.Вершинино Спасского сельского поселения Томского района Томской области от ГРПШ-9				
ООО "Рагулс" г. Томск				



Условные обозначения:

- Перспективный газопровод низкого давления P до 300 мм.в.ст.
- ГРПШ
- Расчетная узловая точка
- $d110 \times 10,0$ Диаметр газопровода, мм
- $P_2=2993\text{Па}$ Давление газа в газопроводе
- $L=13,5$ Длина расчетного участка, м
- $Q=287,9$ Расчетный расход газа, м³/час

Взам. инв. №	
Подпись и дата	
Инв. № подл.	

СХ-1-1501-2024							
Газоснабжение населенных пунктов Спасского сельского поселения (с. Батурино, с. Вершинина, д. Казанка) Томского района Томской области.							
Изм.	Кол.уч.	Лист	№ Док.	Подпись	Дата		
Разработал	Давыдов				04.24		
Проверил					04.24		
ГИП					04.24		
Перспективные газопроводы низкого давления					Стадия	Лист	Листов
					СХ	15	
Расчетная схема перспективных газопроводов низкого давления до 300 мм.в.ст с.Вершинино Спасского сельского поселения Томского района Томской области от ГРПШ-10					ООО "Рагулс" г. Томск		